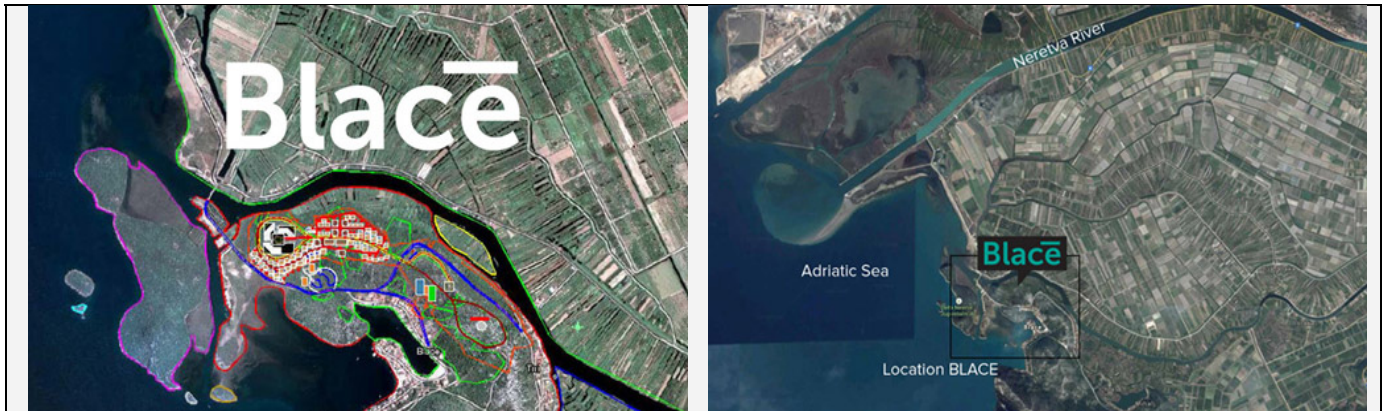




INVESTITIONSPROJEKT – PROFIL



Projekttitlel	Das Grundstück (Bauland) Projektidee Medizintourismus „Blace“	
Sektor	Immobilien - Das Grundstück (Bauland)	
Ort	Das Grundstück (Bauland) befindet sich in der Gespanschaft Dubrovnik-Neretva, in der Gemeinde Slivno.	
Ortsbeschreibung	<p>Informationen zum Landkreis: Fläche: 1.172 km², Einwohner: 123.000, Anzahl Städte: 5, Anzahl Gemeinden: 17, Hauptstadt der Gespanschaft: Dubrovnik</p> <p>Straßenverbindungen: Die Kreisstraße führt zum Grundstück, die Autobahn A1 ist 25 km entfernt. Die kroatische Regierung plant, die Autobahn bis nach Dubrovnik zu verlängern. Entfernungen zu Flughäfen: Flughafen Dubrovnik - Čilipi ist 80 km entfernt, Fahrtzeit: 1 Std. 30 Min. Der Flughafen Split ist 130 km entfernt. Der Flughafen Mostar (BiH) ist 45 km entfernt.</p>	
Projekt - Status	Ein Abwassersystem ist im Bau, damit ein Wasseranschluss bereitgestellt werden kann, um das gesamte Grundstück zu versorgen. Auch wenn ein Umspannwerk gebaut werden soll, ist bereits ein elektrischer Anschluss vorgesehen, um die erforderliche Kapazität an Strom zu gewährleisten	
Projektbeschreibung	<p>Projektidee Medizintourismus „Blace“ Grundstücksfläche: 286 000 m², Zweck: Tourismuszone T2 (Gesundheitstourismus), Ort: Blace, Gemeinde: Slivno Wettbewerb: Die Gespanschaft Dubrovnik-Neretva verfügt bislang nicht über Einrichtungen für den Gesundheitstourismus, daher gibt es keine Konkurrenz. Vergleichbare Angebote gibt es im Hotel Biokovka in Makarska. Dessen Kapazitäten sind das ganze Jahr über ausgebucht.</p>	
Geschätzte Gesamtinvestitionskosten	15.000.000,00 €	
Investitionen von lokalen Partnern	0,0€	Grundstück zu verkaufen
Investitionen von Ausländischen Partnern	15.000.000,00€	
Form der Zusammenarbeit mit ausländischen Partnern	15.000.000,00€	Grundstück zu verkaufen
Für weitere Informationen zu diesem Projekt wenden Sie sich bitte per E-Mail an: info@coral-consulting-service.com		