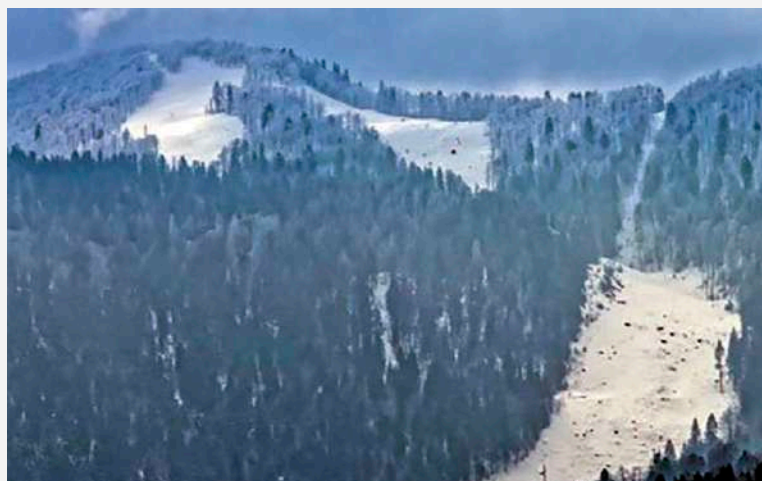




CORAL CONSULTING SERVICE

## PROFIL INVESTICIJSKOG PROJEKTA



<b>Naziv projekta</b>	<b>Skijaški centar Bijela kosa Vrbovsko</b>
<b>Lokacija</b>	Vrbovsko, naselje Jablan, revir Gluhe Drage
<b>Vlasnik projekta</b>	Republika Hrvatska i Grad Vrbovsko
<b>Nositelj projekta</b>	Bijela kosa d. o. o. Vrbovsko
<b>Pripremljena dokumentacija</b>	Dokumenti prostornog uređenja: • projekt je sukladan prostorno-planskoj dokumentaciji Projektna dokumentacija: • glavni i izvedbeni projekt Dozvole za gradnju: • građevinska dozvola za izgradnju staza
<b>Opis projekta</b>	Suvremeni centar s kompletnom ponudom zimskih i ljetnih sadržaja omogućuje održivo gospodarenje prirodnim potencijalima područja Vrbovskog kojim se želi postići dodatna kvaliteta života i obogatiti turistička ponuda Gorskog kotara. Projekt obuhvaća površinu od 186 ha, a nalazi se na nadmorskoj visini od 1.300 m. U prvoj fazi projekt podrazumijeva izgradnju dviju skijaških staza duljine 2.200 m, u drugoj fazi još tri staze po 800 m. Vertikalni transport rješava se s dva četverosjeda i dvije vučnice, a predviđena je izgradnja sustava za zasnježenje s vodenom retencijom i rasvjeta za noćno skijanje. U podnožju skijališta planiraju se izgraditi hotel s 40 soba i 80 ležajeva te 10 bungalova, ugostiteljski, servisni i ostali prateći sadržaji.
<b>Procijenjena vrijednost projekta</b>	<b>23.000.000 EUR</b>
<b>Model realizacije</b>	otvorene mogućnosti pregovaranja
<b>Za dodatne informacije o ovom projektu obratite se e-poštom na: <a href="mailto:info@coral-consulting-service.com">info@coral-consulting-service.com</a></b>	