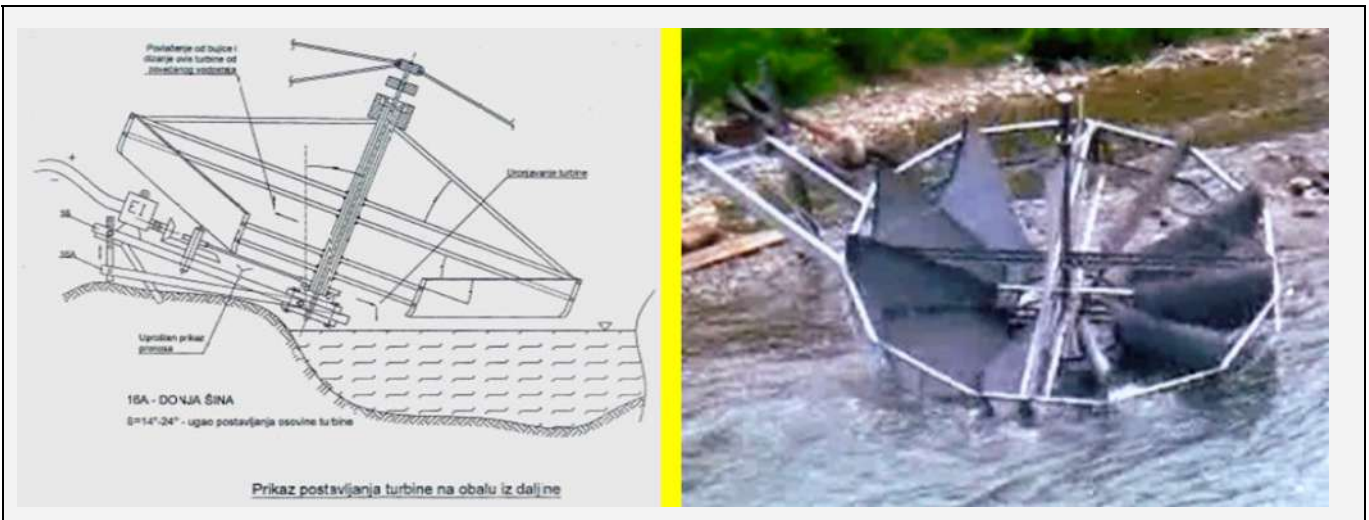




CORAL CONSULTING SERVICE

PROFIL INVESTICIJSKOG PROJEKTA



Naziv projekta	Hidroelektrana s kosom turbinom u tekućim vodama	
Sektor	Sektor inovacija, energetski sektor	
Mjesto	Banja Luka, općina Šipovo	
Status projekta	Realizacija projekta je već započela, a vlasnik projekta je napravio elektranu sa promjerom turbine 2,5 m, mase 300 kg i snage oko 30 kW.	
Opis projekta	Dizajn je jednostavan, jeftin za proizvodnju i jednostavan za instalaciju i postavljanje na odabranom mjestu na obali. Kad se razina vode podigne zbog oborina, turbina se vraća i uzdiže uz šine. Snaga se prenosi s osovine turbine na prijenosnik, a zatim prolazi kroz konektore na generatoru. Ne može uzrokovati oštećenje turbine jer je periferna brzina oštrica jednaka brzini protoka vode. Mnoge turbine mogu se postaviti na obje obale rijeke, od izvora do ušća rijeke, a prikladne su za domaćinstva u blizini rijeke.	
Intelektualno vlasništvo Patent	Izum je zaštićen patentom BAP082626	
Procijenjeni ukupni trošak ulaganja	Ukupni troškovi ulaganja ovise o veličinama turbina. Ukupni troškovi ulaganja već izgrađene i prodane upotrebljive turbine, promjera 2,5 m i snage oko 30 kW, iznose oko 20 000 EUR.	
Investicija od lokalnih partnera	vrijednost	opis
	50 000 EUR	Vlasnik je izradio posebnu vrstu materijala i mehaničkih dijelova u iznosu od 50 000 EUR
Investicija od inozemnih partnera	vrijednost	opis
	2 000 000 EUR	Za prodaju patentnih prava
	1 500 000 EUR	Za dozvolu za prodaju
	1 000 000 EUR	Za joint venture u proizvodnji

Za dodatne informacije o ovom projektu obratite se e-poštom na: info@coral-consulting-service.com